

日本病理学会関東支部主催 病理夏の学校 病理学サマーセミナー 2017

対 象：医学生・初期研修医・転科希望医師

受講料：無 料

日 時：2017年 8月 20日(日) 13:00-17:30

会 場：昭和大学 1号館7階講堂

- TVドラマではわからない、病理のおしごと -

1. 治療方針を左右する病理コンパニオン診断

乳腺外科医が病理医に求めること

病理医が乳腺外科医に求めること

2. 病理解剖で解明できること

遺伝子診断もMRIもあるのに、

剖検は本当に必要ですか

3. 医療安全における病理医の役割

医療安全における剖検の現状報告

4. 子育て女性病理医の日常

病理なら育児の両立が簡単、

そんなはずないでしょ

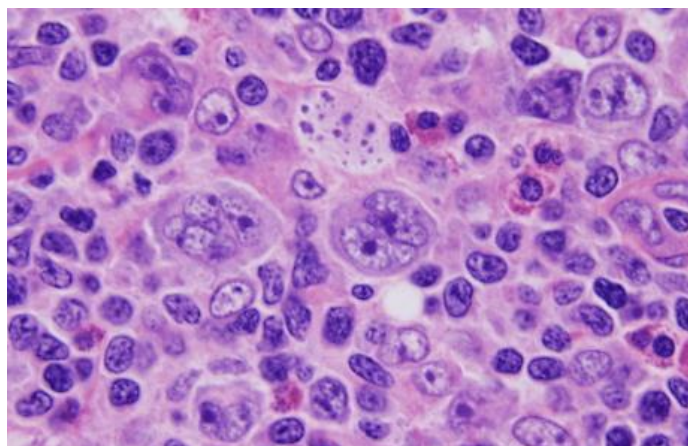
5. 病理医の留学

準備なんかなくても飛び出そう、

きっとどうにかなる

6. いまこそ、形態学で病気を研究しよう

病気を自分の目でみる、そして考える



託児室を併設しています(無料、要予約)
終了後に懇親会を予定しています

昭和大学
SHOWA University

問い合わせ先：

昭和大学医学部臨床病理診断学講座 〒142-8555 東京都品川区旗の台1-5-8

Tel: 03-3784-8122 Fax: 03-3784-2959 担当：塩沢 (shiozawa@med.showa-u.ac.jp)

参加申し込み：

7月31日(月) までに 所定の申込用紙に記入し、上記事務局まで Fax またはメールでお申し込みください。

参加申込書

申し込み期限 2017年7月31日(月)

日本病理学会関東支部主催 病理夏の学校
病理学サマーセミナー 2017

2017年 8月 20日(日) 13:00-17:30 昭和大学 1号館7階講堂

ふりがな			
氏名			
所属			
連絡先	E-mail		
	tel/fax	Tel	fax
懇親会		出席 欠席	
身分	学生 (医学部 年)	初期研修医	医師(卒後 年)
託児希望	なし あり (名)		

送付先：

Fax: 03-3784-2959

e-mail: shiozawa@med.showa-u.ac.jp

託児に関する問い合わせ先：

昭和大学医学部臨床病理診断学講座 〒142-8555 東京都品川区旗の台1-5-8

担当：本間まゆみ (mayumi-h@med.showa-u.ac.jp)